



Analiza porównawcza wybranych wskaźników funkcjonalności jako przykład wykorzystania AFBN w zarządzaniu biblioteką

*Ewa Dobrzyńska-Lankosz
Biblioteka Główna AGH*



AFBN – wprowadzenie, cele

- Opracowanie przygotowano w oparciu o dane statystyczne i wskaźniki funkcjonalności akademickich bibliotek naukowych pochodzące z ogólnopolskiego projektu Analiza Funkcjonowania Bibliotek Naukowych.
- Celem ww. projektu jest opracowanie i wdrożenie jednolitych metod oraz narzędzi systematycznej oceny działania bibliotek naukowych opartych na analizie i porównaniach danych statystycznych oraz wskaźników funkcjonalności w obrębie poszczególnych typów bibliotek, włączając w to badania satysfakcji odbiorców usług bibliotecznych.



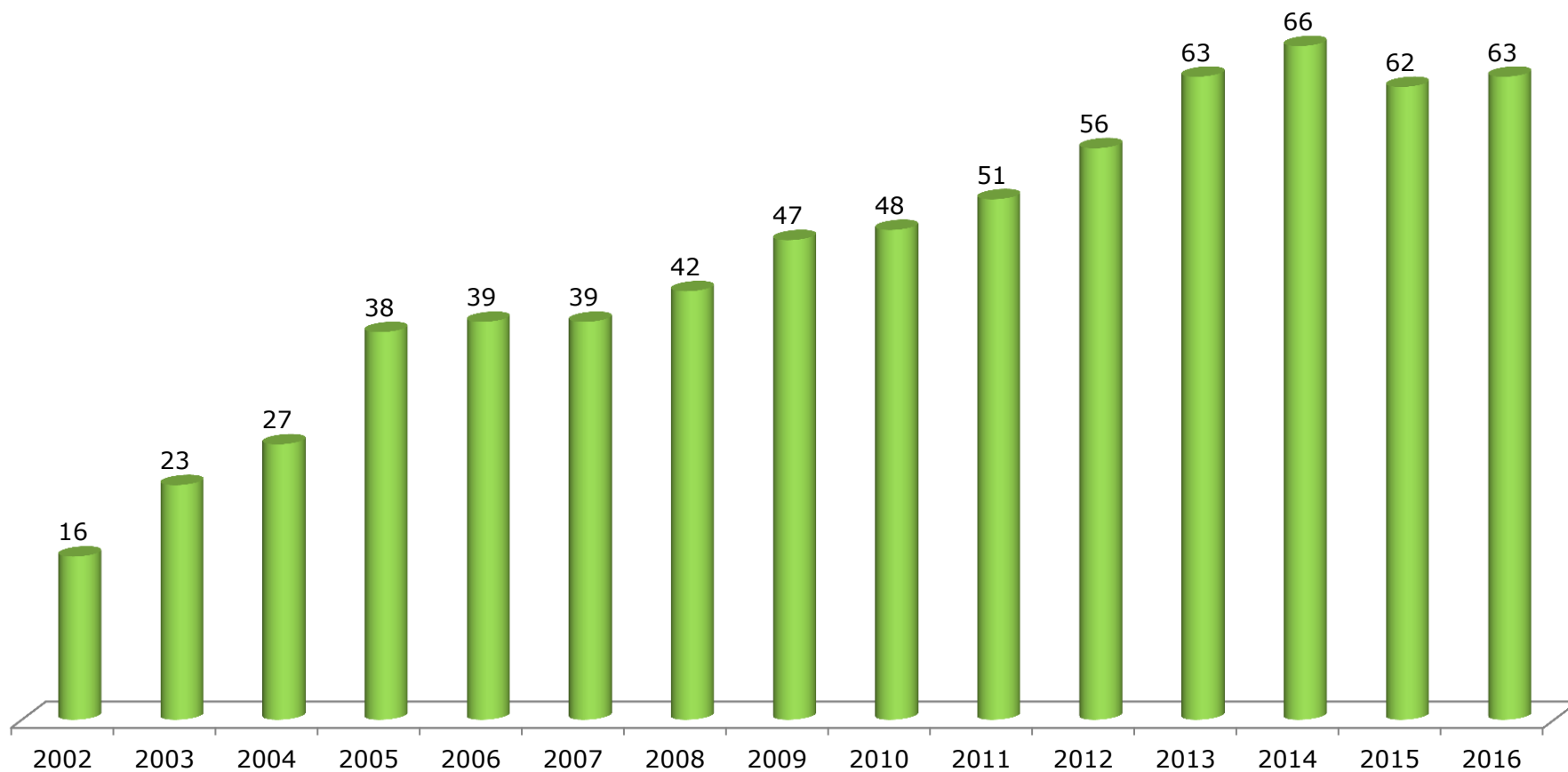
AFBN – możliwości wykorzystania

Automatycznie generowane wskaźniki funkcjonalności bibliotek (na podstawie wypełnianych przez biblioteki formularzy) stanowią bazę umożliwiającą:

- dokonywanie porównań wskaźników własnej biblioteki z uśrednionymi danymi określonej grupy bibliotek,
- przeglądanie i dokonywanie analiz danych własnej biblioteki według różnych kryteriów i w obrębie określonych lat,
- pobieranie przez biblioteki danych ze swoich formularzy do rankingów

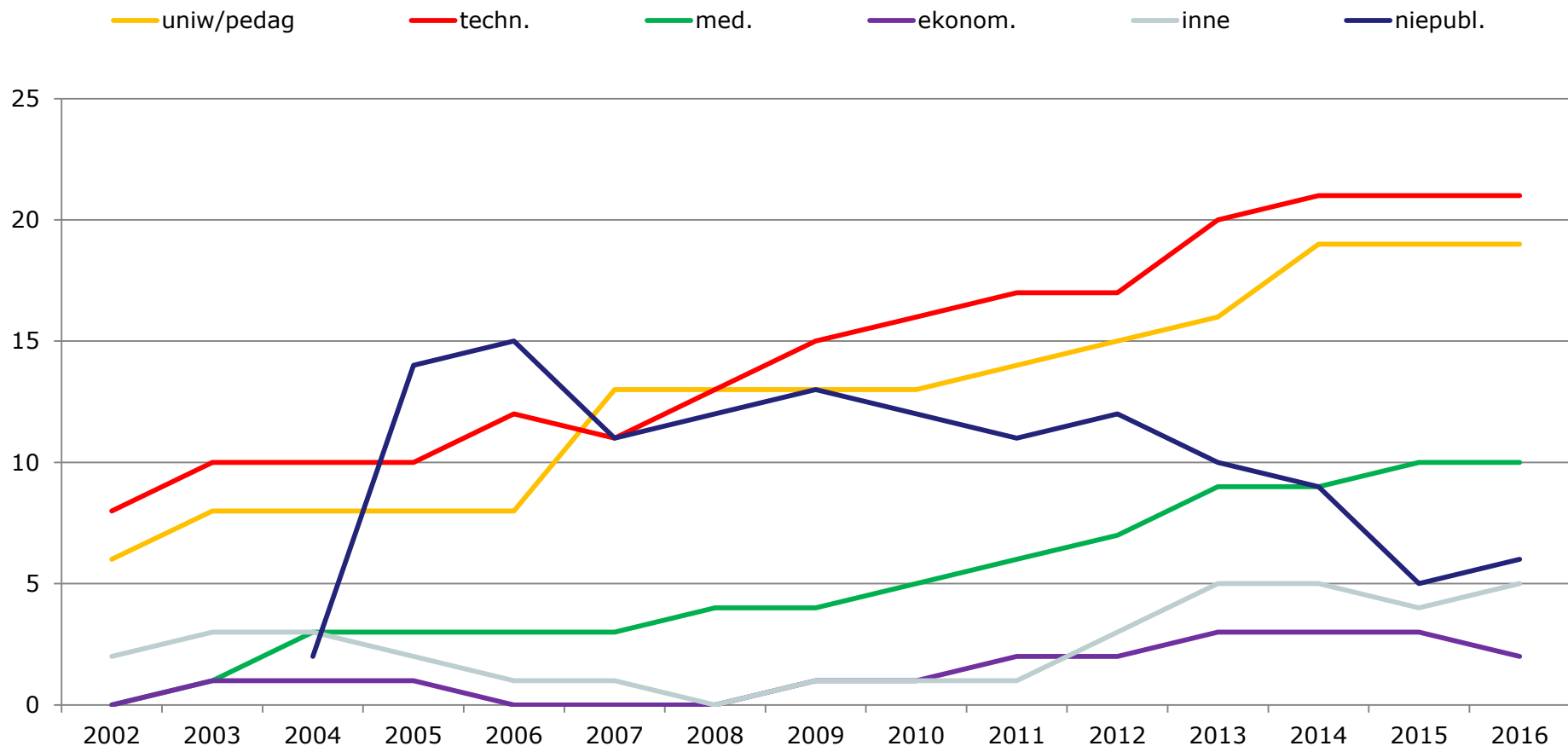


Liczba bibliotek akademickich wypełniających ankietę AFBN



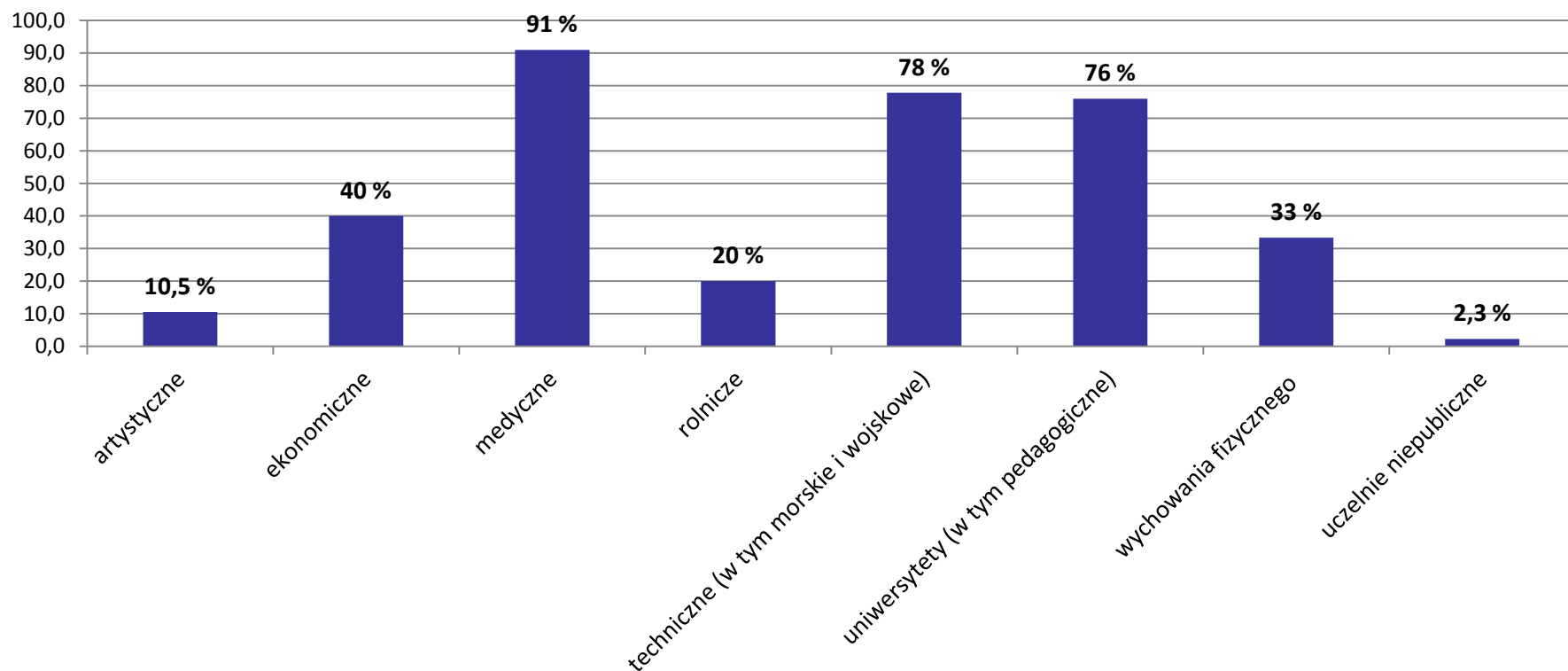


Biblioteki akademickie wypełniające ankietę z podziałem na typy bibliotek





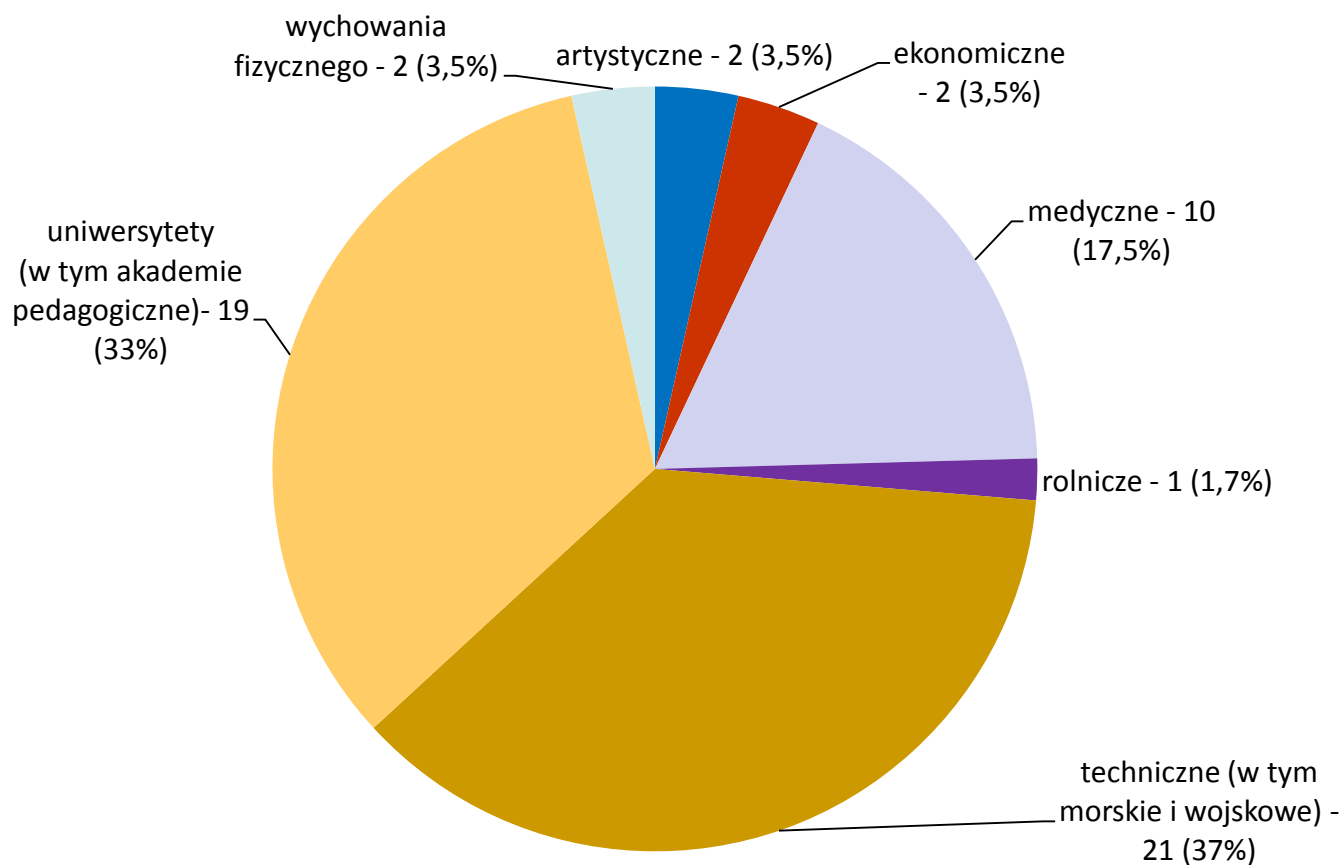
Procentowy udział badanych bibliotek uczelni publicznych i niepublicznych w stosunku do wszystkich działających bibliotek akademickich, według typów



Stan na 2016 r.; autor wykresu: Lidia Derfert-Wolf



Biblioteki publicznych szkół wyższych, które wypełniły formularz za 2016 r.



Stan na 2016 r.; autor wykresu: Lidia Derfert-Wolf



Analizy

- Porównanie wskaźników własnej biblioteki na przestrzeni lat
- Porównanie wskaźników z wybraną jedną grupą bibliotek
- Porównanie wskaźników z kilkoma grupami bibliotek
- Porównanie wskaźników ze wszystkimi grupami bibliotek



Przykłady

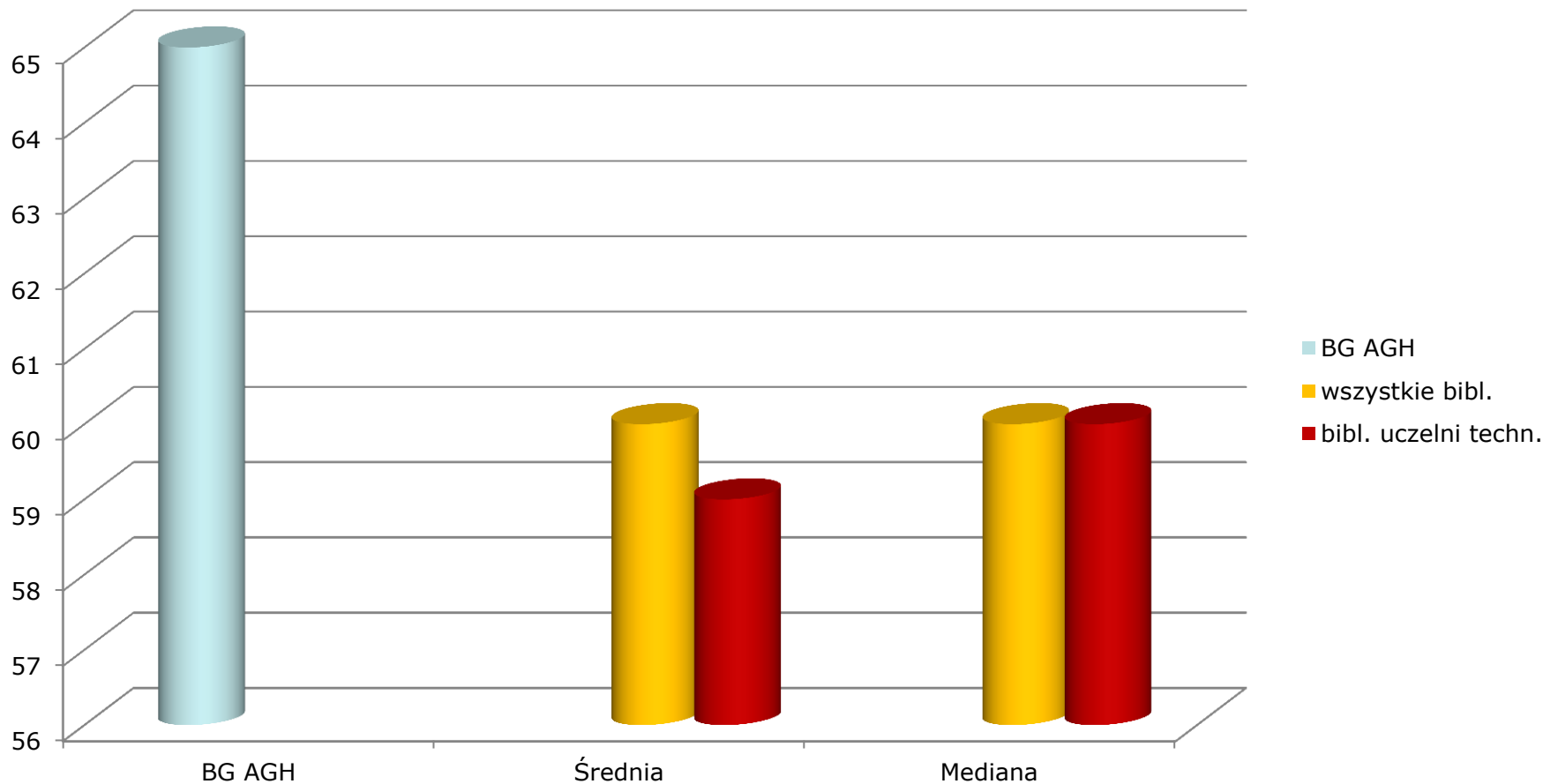
Przeprowadzono przykładowe analizy porównawcze wskaźników dotyczących BG AGH:

- z grupą pozostałych bibliotek technicznych oraz
- ze wszystkimi bibliotekami publicznych szkół wyższych wypełniających formularz AFBN

Przeprowadzono także analizy z wykorzystaniem danych dotyczących wyłącznie jednej biblioteki akademickiej - BG AGH - w celu obserwacji tendencji zachodzących w badanym obszarze w konkretnej instytucji.



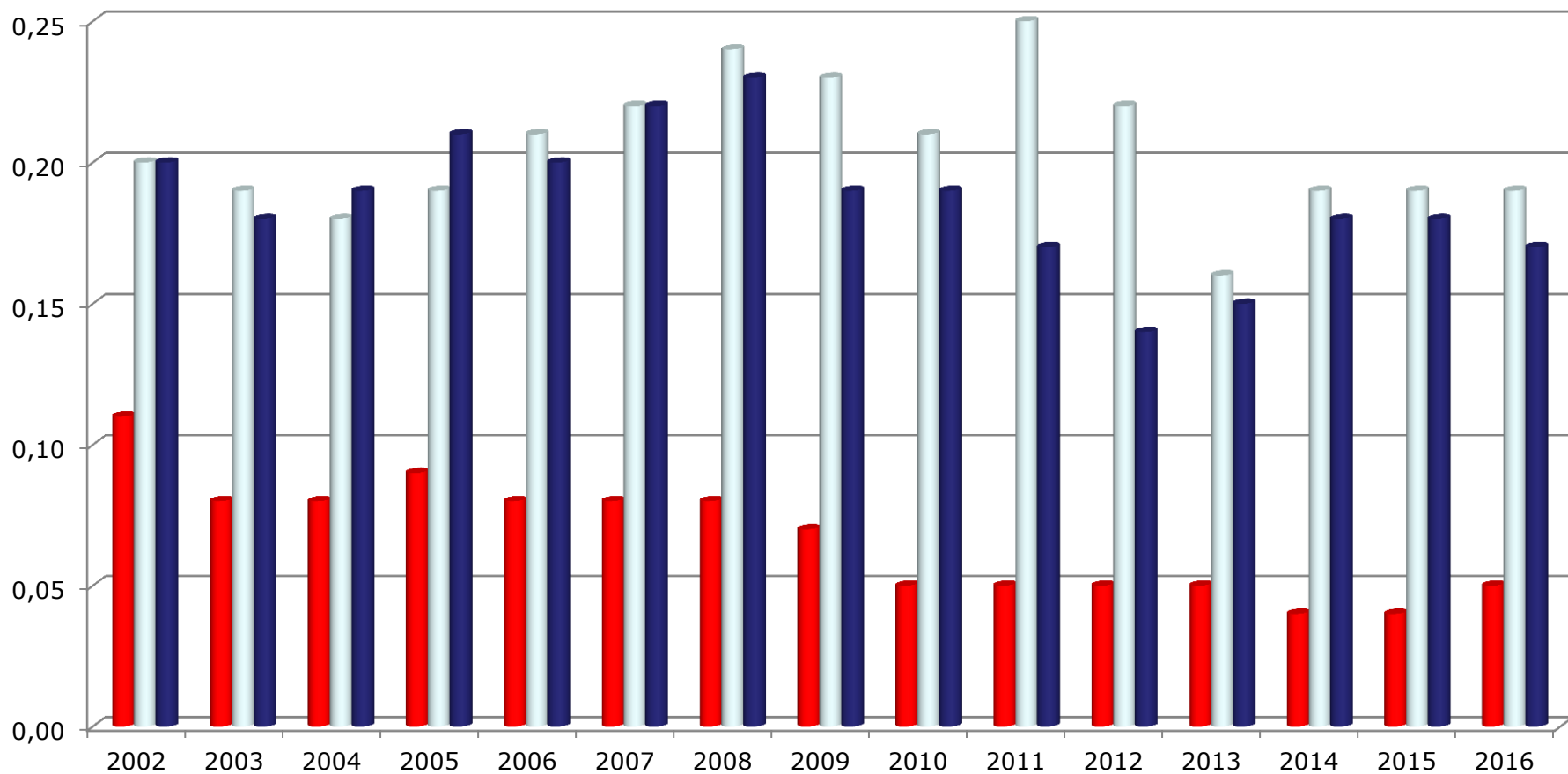
Liczba godzin (w tygodniu), w których dostępne są usługi biblioteczne (2016 r.)





Liczba zakupionych książek drukowanych przypadająca na użytkownika

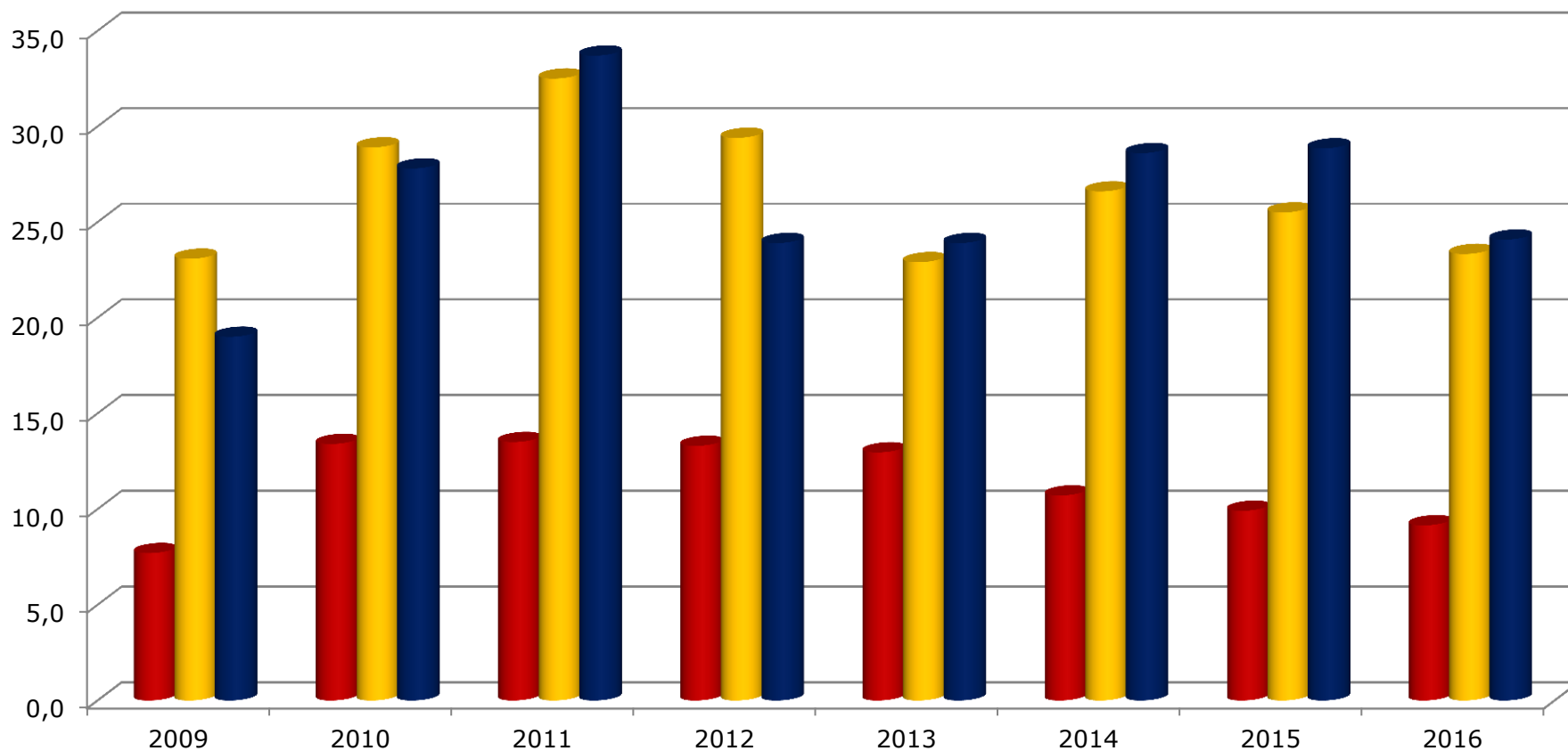
- Wskaźnik dla BG AGH
- Wskaźnik dla wszystkich bibliotek (mediana)
- Wskaźnik dla bibliotek uczelni technicznych (mediana)





Wydatki na książki drukowane jako % wydatków na zbiory ogółem

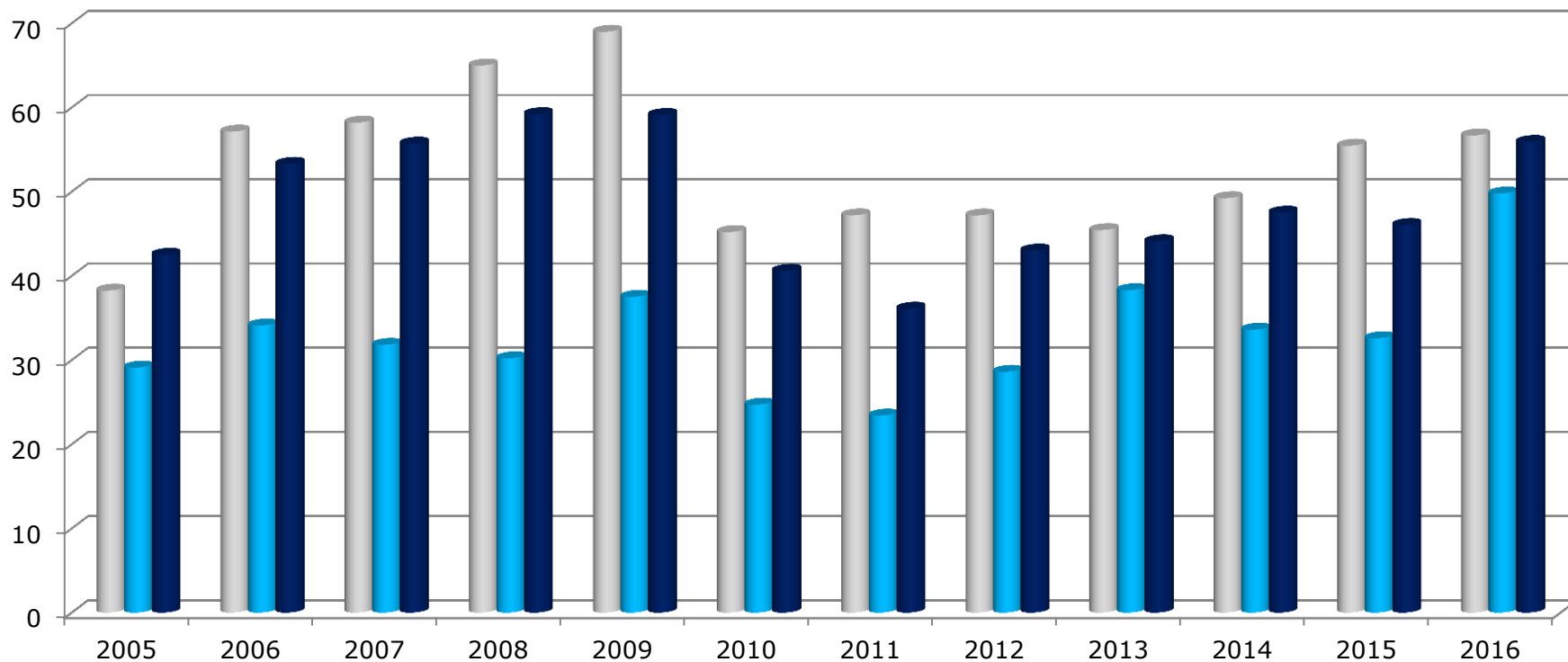
- Wskaźnik BG AGH
- Wskaźnik dla wszystkich bibliotek (mediana)
- Wskaźnik dla bibliotek uczelni technicznych (mediana)





Wydatki na zbiory elektroniczne jako procent wydatków na zbiory ogółem

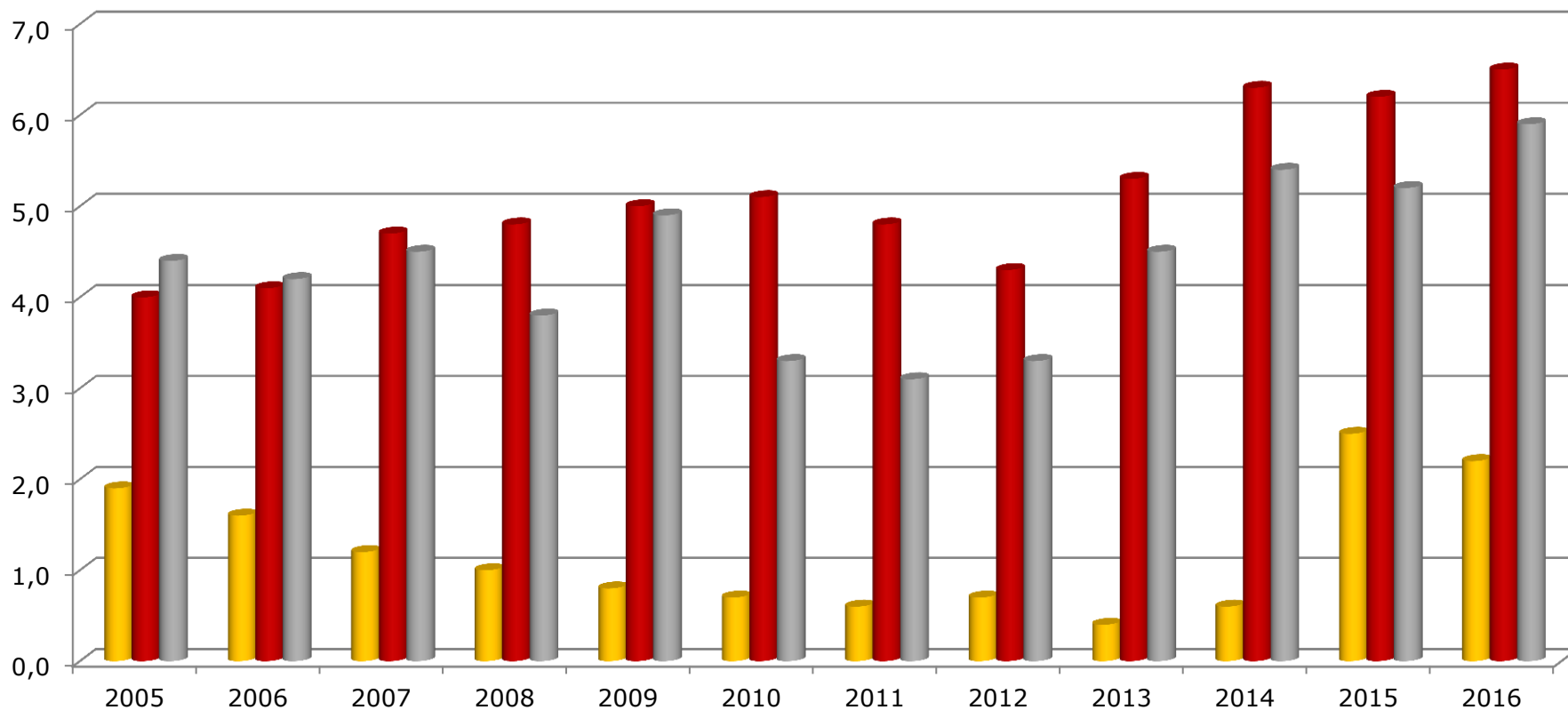
- Wskaźnik BG AGH
- Wskaźnik dla bibliotek uniwersyteckich
- Wskaźnik dla bibliotek uczelni technicznych





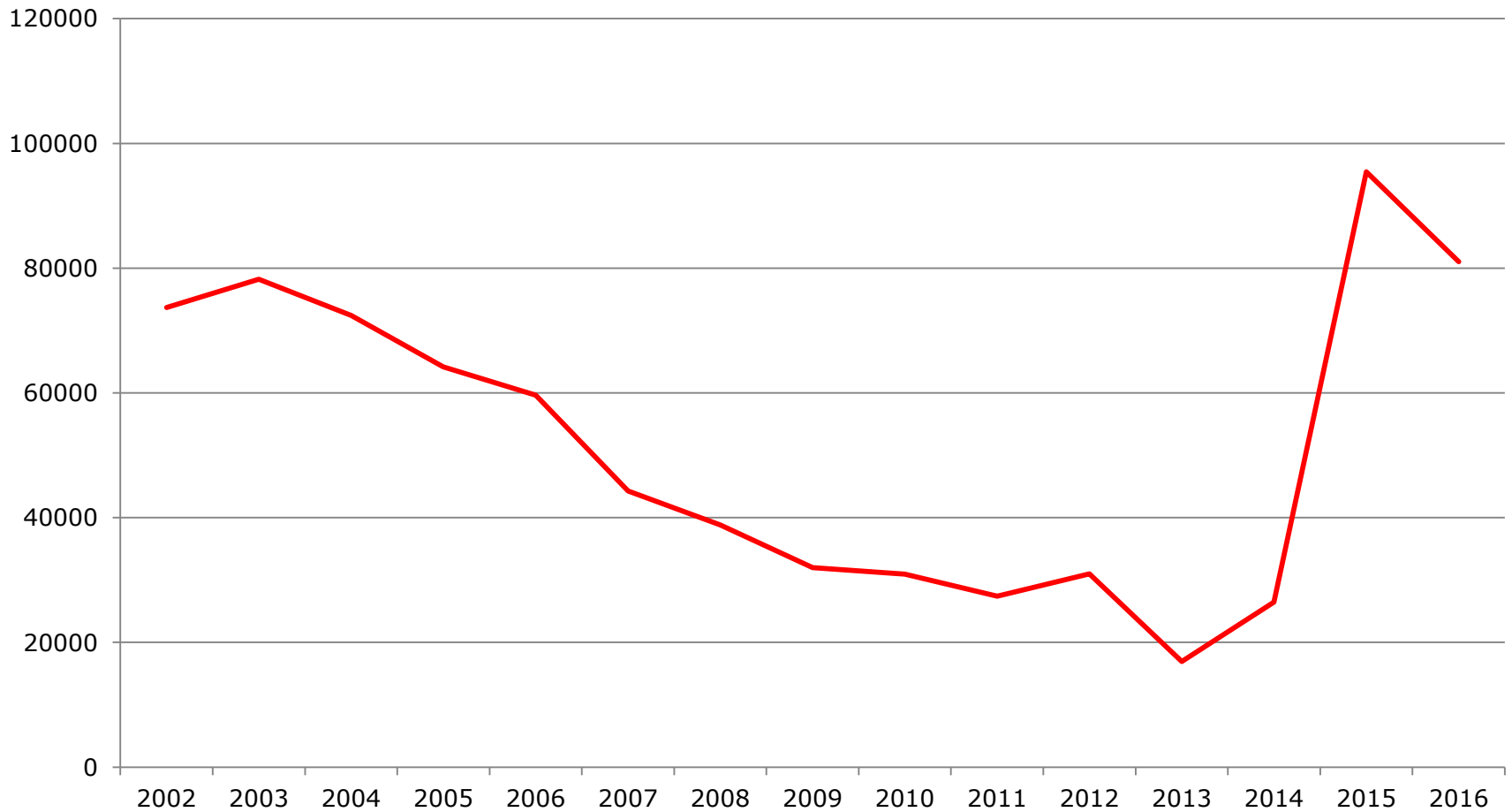
Odwiedziny w bibliotece w przeliczeniu na użytkownika

- Wskaźnik BG AGH
- Wskaźnik dla wszystkich bibliotek (mediana)
- Wskaźnik dla bibliotek uczelni technicznych (mediana)





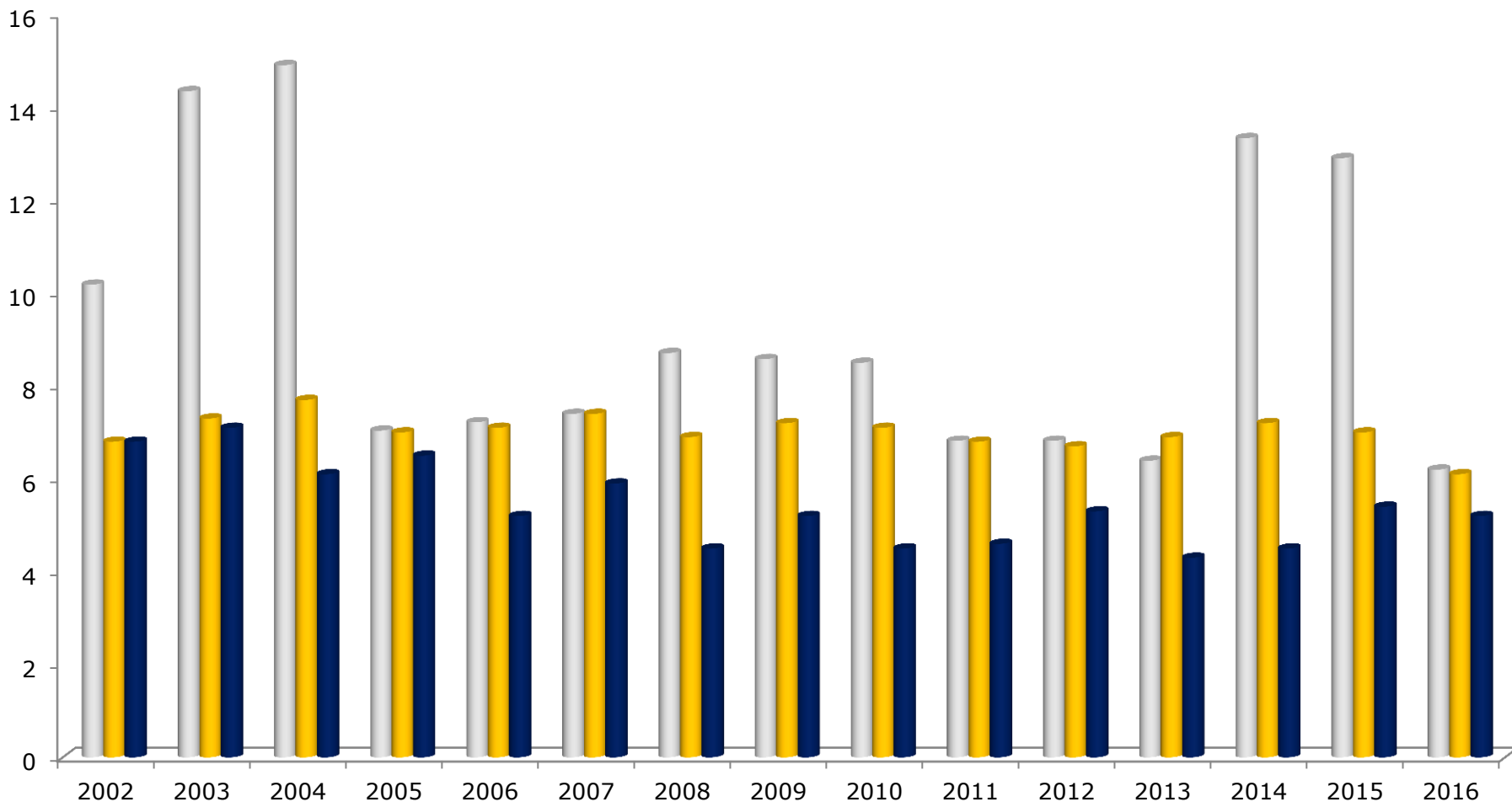
Przykład porównania wskaźników własnej biblioteki na przestrzeni lat - liczba odwiedzin w BG AGH





Liczba wypożyczeń przypadająca na zarejestrowanego użytkownika

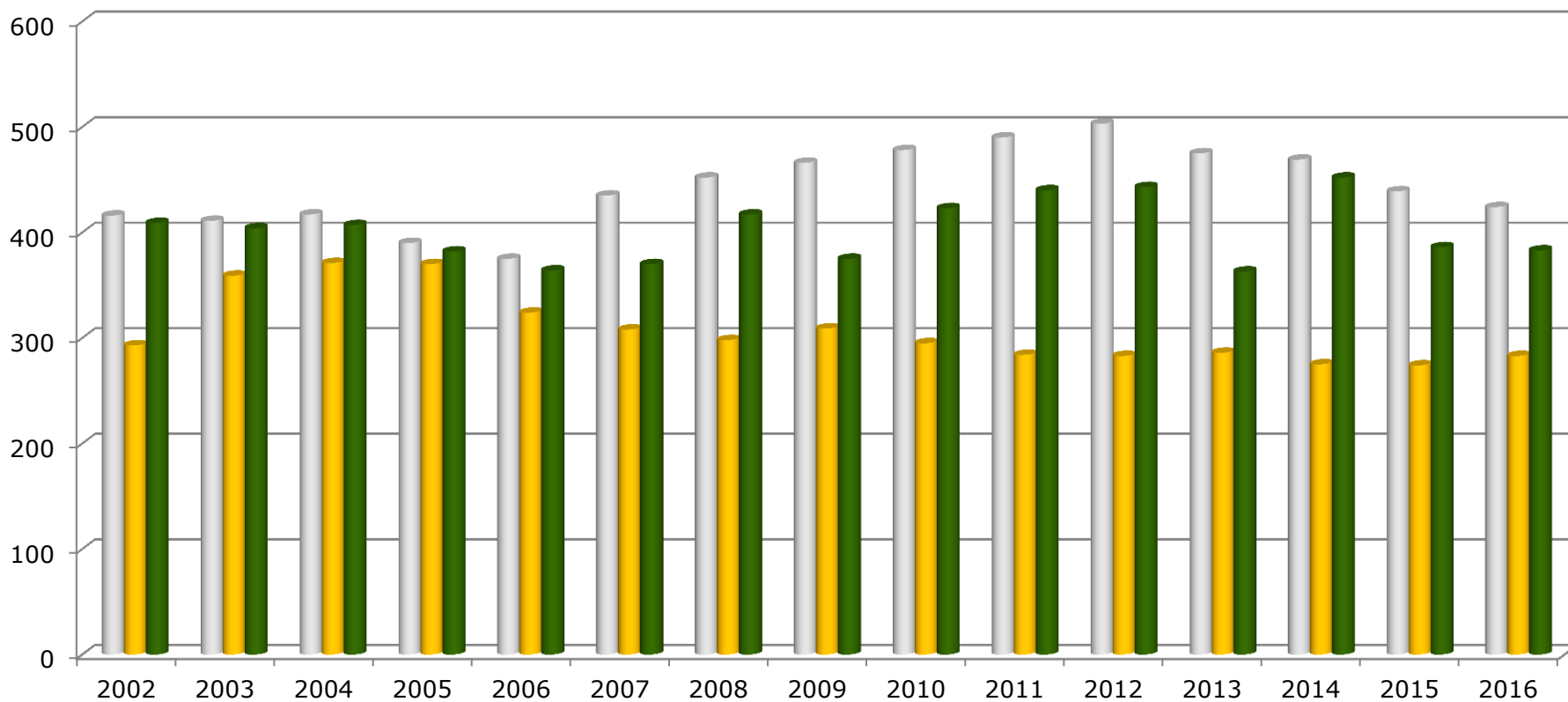
■ Wskaźnik BG AGH ■ Wskaźnik dla wszystkich bibliotek (mediana) ■ Wskaźnik dla bibliotek uczelni technicznych (mediana)





Liczba użytkowników przypadająca na pracownika biblioteki

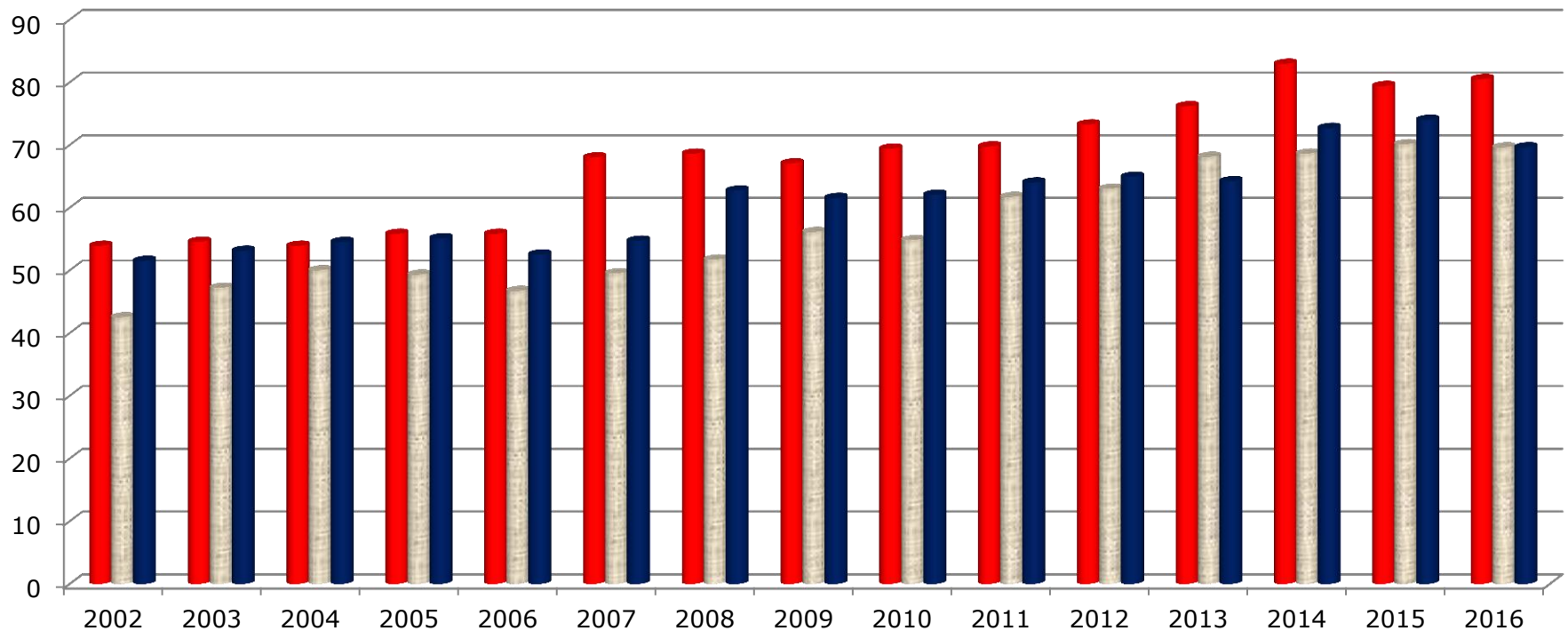
- Wskaźnik BG AGH
- Wskaźnik dla wszystkich bibliotek (mediana)
- Wskaźnik dla bibliotek uczelni technicznych (mediana)





Pracownicy z wyższym wykształceniem bibliotekarskim (w tym podypl.) jako % pracowników działalności podstawowej

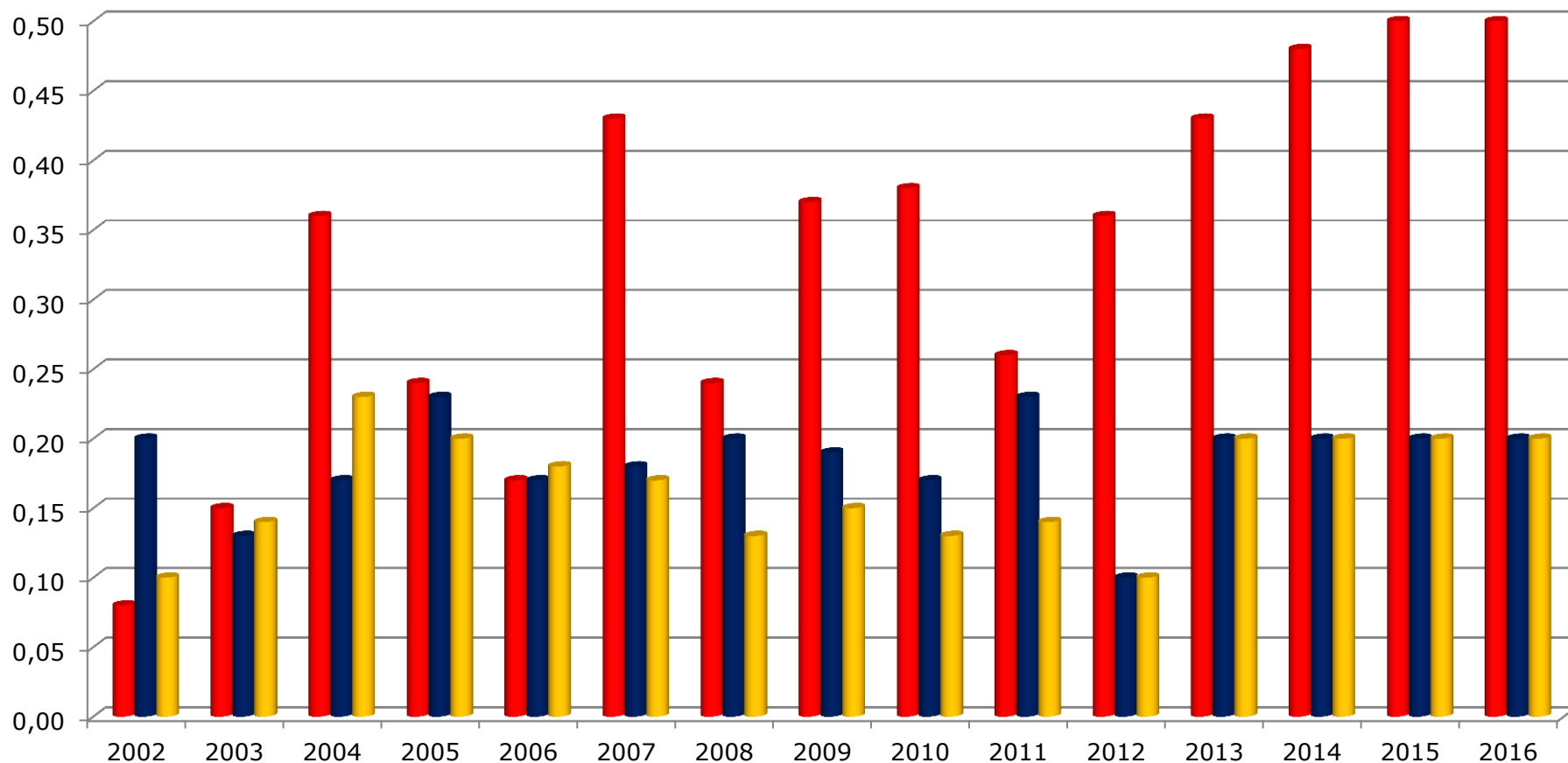
- Wskaźnik BG AGH
- Wskaźnik dla wszystkich bibliotek (mediana)
- Wskaźnik dla bibliotek uczelni technicznych (mediana)





Liczba publikacji pracowników biblioteki przypadająca na pracownika działalności podstawowej

- Wskaźnik BG AGH
- Wskaźnik dla wszystkich bibliotek (mediana)
- Wskaźnik dla bibliotek technicznych (mediana)



Dziękuję za uwagę 😊

